



Global Bike

SAP Modellunternehmen
SAP University Competence Center Magdeburg

Was ist Global Bike

Die Mehrheit unserer SAP Lehr- und Lernumgebungen basieren auf der fiktiven Fahrradfirma Global Bike.

Global Bike (vormals GBI) demonstriert Studierenden in realistischen Situationen, wie Mitarbeiter in ihrer täglichen Umgebung typische betriebliche Teilprozesse eines mittelständischen, fertigenden Unternehmens bearbeiten. Die verwendeten Datensätze sind hierfür an das Niveau der Lernenden angepasst und brechen die Komplexität eines SAP-Systems und der betrieblichen Aufgaben auf verständliche Module und Lernschritte herunter.

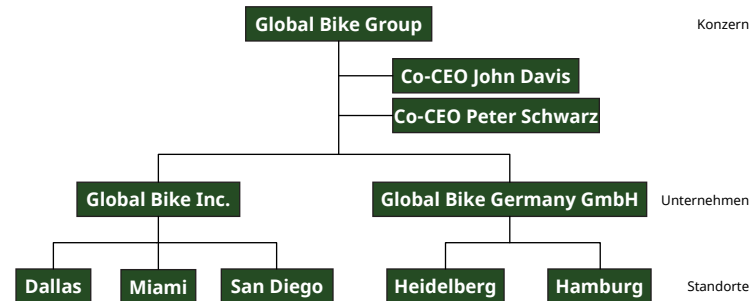
Da fast alle UCC-Lehrmaterialien das Global Bike Modellunternehmen zur Veranschaulichung verwenden, profitieren Lehrende wie Lernende von einem sehr hohen Wiedererkennungswert, insbesondere bei der Lehrveranstaltungs- und projektübergreifenden Integration in Studienprogramme.



Aufbau und Layout

Aufbau und Layout aller Global Bike Lehr- und Lernumgebungen sind identisch: Die Dozierenden erhalten einsatzbereite Präsentationen für die Theorievermittlung sowie Aufgaben, Fallstudien und weiterführende Herausforderungen für praktische Übungen an SAP-Systemen. Die Lehrinhalte sind modular gestaltet und können flexibel in Lehrveranstaltungen integriert werden. Außerdem stehen den Dozierenden umfangreiche Hinweise zu Lösungen, Fehlerbehebungen und zur Erfolgskontrolle zur Verfügung.

Unternehmensstruktur



Geschäftsprozesse

- Vertrieb (SD)
- Materialwirtschaft (MM)
- Produktion (PP)
- Finanzwesen (FI)
- Controlling (CO)
- Human Capital Management (HCM)
- Warehouse Management (WM)
- Wartung (EAM)
- Service (CS)
- Qualitätsmanagement (QM)
- Projektmanagement (PS)

Services für Lehre, Forschung und Co-Innovation

SAP University Alliances ist ein globales Programm, das über 3.000 Universitäten weltweit kostenlose SAP-Software-Lizenzen für akademische Zwecke zur Verfügung stellt.

Die SAP University Competence Center (SAP UCC) bieten im Rahmen dieses Programms die technische und applikative Unterstützung für den Einsatz der SAP-Technologien in Lehre, Forschung und Co-Innovation an. Darüber hinaus entwickeln und verwalten die SAP UCC Lehrmaterialien zur didaktischen Vermittlung der entsprechenden Technologien. Während das SAP UCC die Verfügbarkeit komplexer Systemlandschaften sicherstellt und die NutzerInnen in deren Anwendung unterstützt, können sich diese auf ihre Kernkompetenzen in Lehre und Forschung konzentrieren.

Durch den Einsatz von praxisnahen Curricula zu aktuellen SAP-Lösungen können Lehrende, Studierende und SchülerInnen ihr volles Potenzial ausschöpfen. Die umfangreichen Lehrmaterialien bestehen aus Präsentationen, Fallstudien und praktischen Übungen.

Kontakt

customer-relations@ucc.ovgu.de

SAP UCC Magdeburg
Otto-von-Guericke-Universität
Magdeburg
Universitätsplatz 12
39104 Magdeburg

Folgen Sie uns:



SAP Certified

in SAP S/4HANA solutions operations and works with RISE with SAP

SAP Certified

in SAP HANA operations and works with RISE with SAP

SAP Certified

in SAP BTP operations and works with RISE with SAP

